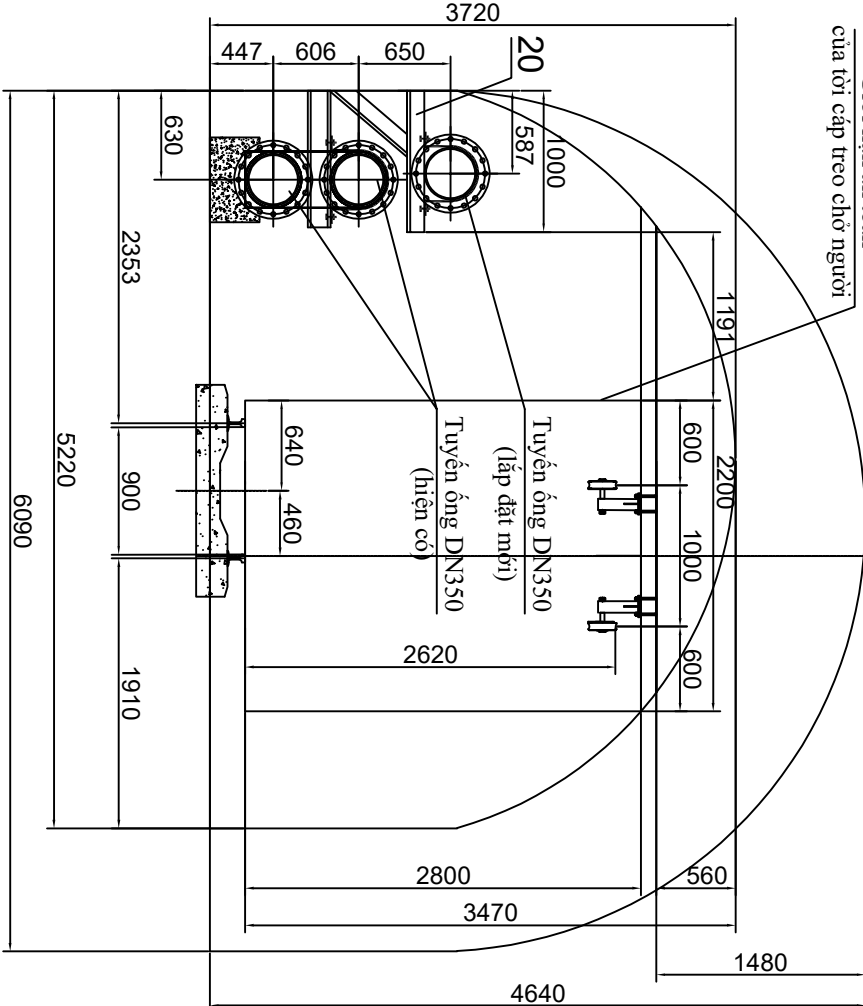
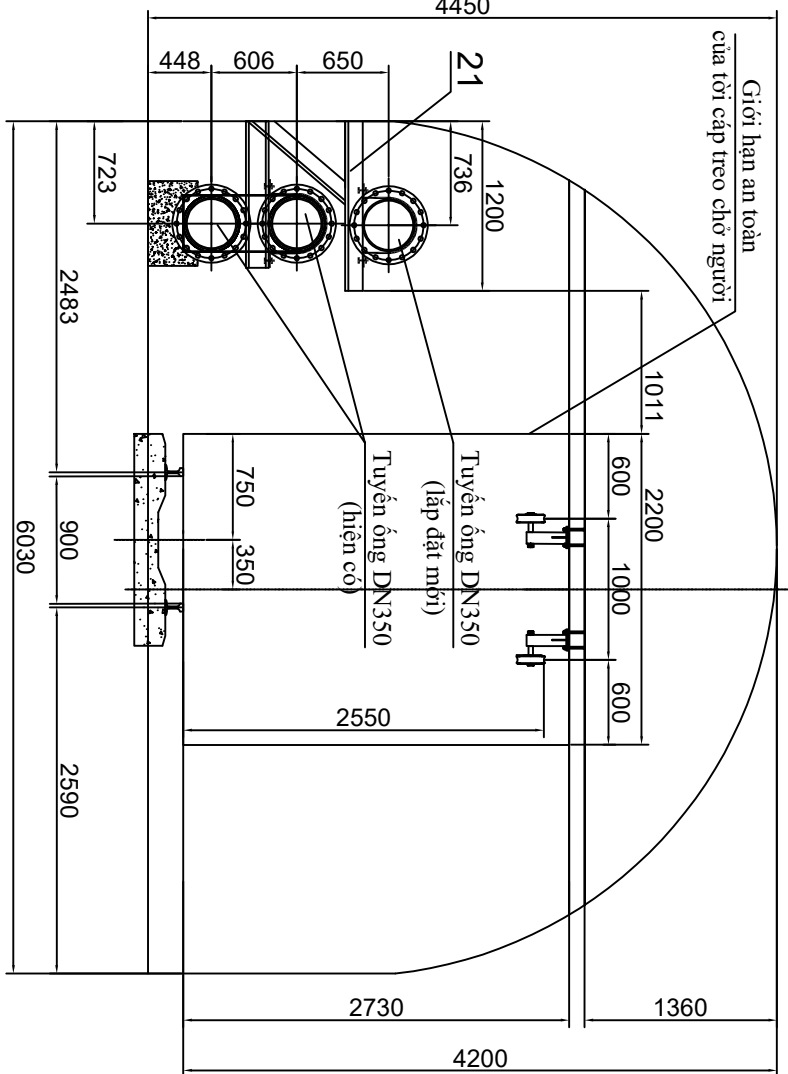
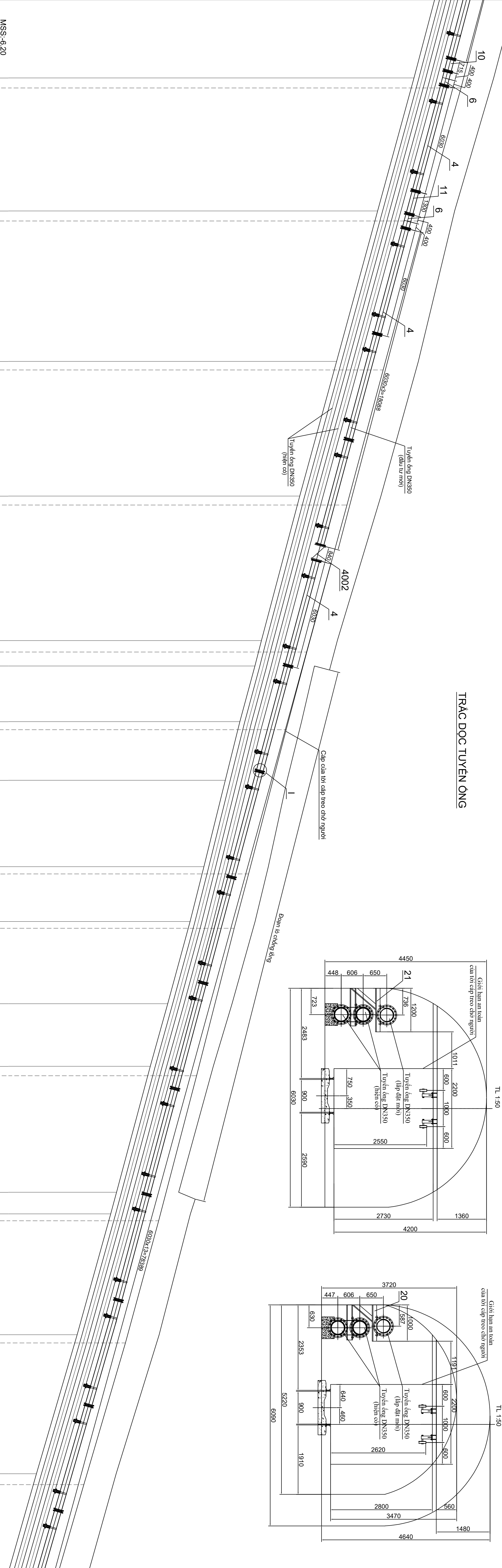
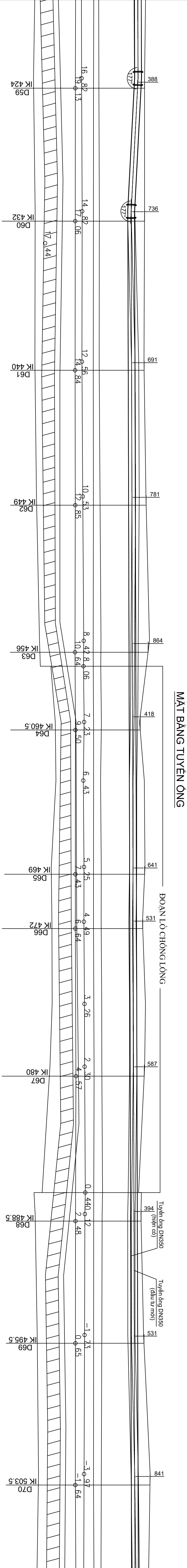


**H272 - 3CM - 01 - 03/06**



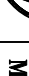
Độ dốc cấp tới	15°46'	15°07'	14°58'	15°15'	14°54'	14°48'	14°17'	14°39'	15°12'	16°20'	16°18'	15°						
Độ dốc đường sắt	15°15'	15°14'	15°18'	15°15'	14°50'	14°25'	15°07'	13°54'	13°55'	14°07'	15°11'	15°32'	15°00'	15°31'	16°18'	15°		
Cao nóc	21.21	19.06	17.06	15.00	12.60	12.23	11.34	10.63	9.83	8.80	8.07	6.80	5.77	3.86	4.89	4.51	2.79	0.42
Cao cấp tới	19.41	17.34	15.12	13.13	10.92	10.92	9.78	6.92	4.85	2.76	0.93	-1.36						
Cao đường sắt	16.82	14.82	12.56	10.53	8.42	8.06	7.23	6.43	5.25	4.49	3.26	2.30	0.44	0.12	-1.73	-3.97		
Tên điểm	Đ60 IK 432	Đ61 IK 440	Đ62IK 449	Đ63 IK 456	Đ64 IK 460.5	Đ65 IK 469	Đ66 IK 472	Đ67 IK 480	Đ68 IK 488.5	Đ69 IK 495.5	Đ70 IK 503.5							
Khoảng cách bằng	7.33	8.29	7.42	7.96	1.40	3.07	3.23	4.76	3.02	4.53	3.45	6.94	1.19	6.66	7.66	7.68		



**MẶT BẰNG TUYỂN ÖNG**

ĐOẠN LỘ CHỐNG LỘNG

- [illegible]

		TRƯỜNG CÔNG NGHIỆP THÂN THƯỜNG SƠN CÔNG TÁC THỰC TẬP VÀ NÂNG CAO MÔI TRƯỜNG NGHIỆP VỤ	
Giám đốc Phó giám đốc CN/TC Quản lý phòng Quản lý thiết kế Thiết kế Giám sát	Lê Văn Dân Nguyễn Văn Hùng Nguyễn Thị Hồng Nguyễn Thị Hằng Trần Quốc Bình Trần Quốc Bình Trần Quốc Bình	ĐƠN VỊ SỬA, LẮP VÀ BẢO TRÌ CÔNG - TIỀN CÔNG TRẠNG THẠCH ĐƯỜNG SỐ 4, PHƯỜNG THẠCH LẠNH, QUẬN THẠCH LẠNH, TP. HỒ CHÍ MINH ĐƠN VỊ SẢN XUẤT VÀ SỬA LẮP VÀ BẢO TRÌ CÔNG - TIỀN CÔNG TRẠNG NAM MÃ LƯU	TRƯỜNG CÔNG NGHIỆP THÂN THƯỜNG SƠN CÔNG TÁC THỰC TẬP VÀ NÂNG CAO MÔI TRƯỜNG NGHIỆP VỤ
TUYỂN DỤNG, MẶT BẰNG, MẶT CẮT TUYỂN DỤNG TẠI GIỀNG NGHIỆP PHỤ (TƯ IK-424 + IK-503.5)			
GĐ/TK T/TK CT	T/TK 1:100 CT	H272 - 3CM - 01 - 03/06/	THẠCH LẠNH TRẠNG LỘ